

(株)タキザワのペンは、お客様のご要望で大変身いたします。  
品質・スピード・価格ともにお客様にご満足頂けますよう、最良の加工方法を研究し、絶えず新しい項目へも挑戦しております。

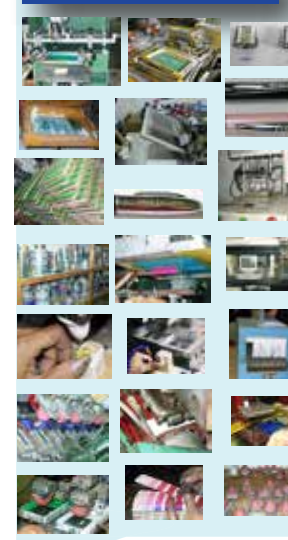
会社概要

名 称	株式会社タキザワ
代 表 者	代表取締役 瀧澤 茂
本 社	〒132-0021 東京都江戸川区中央4-8-1 TEL 03(3654)8937 FAX 03(3654)8939 E-mail:tk@takizawa-pen.co.jp WEB:http://www.takizawa-pen.co.jp
松 島 倉 庫	東京都江戸川区松島3-39-16
創 業	昭和40年1月
法 人 設 立	昭和53年2月20日
資 本 金	1,500万円
決 算 期	毎年8月末日
従 業 員 数	15名(本社)
国内専属工場	成型・技術6名、組み立て5件(約20名) 検品セット梱包(7件・約25名)、芯製造(1件・5名) 印刷関係(シルク・バット・活版等4件)、ペンケース製造(3件)
国内外注工場	のし箱・化粧品・台紙・OPP袋製作及びオフセット/グラビア印刷(4件) 転写加工(3件)、UVオフセット加工(4件)、インクジェット(2件)、樹脂調色(1件) レーザー刻印(2件)、機械彫刻(1件)、箔押し印刷(3件)、マーカー類(3件) 牛革加工(2件)、合皮及びPVC加工(3件)、梱包材包装材(2件)
中国生産工場	奥林省文具厂 浙江省余姚市臨山镇羅塘開發区 (多色ペン・金属ペン 金型40品目以上製作) 太子筆業有限公司 浙江省桐廬縣百江鎮太子山 (単品ペン・特殊仕様ペン金型50品目以上製作)
中国協力工場	浙江省 杭州・温州・分水・宇波・桐廬・余姚 13件 広東省 深セン・東莞・広州 7件 福建省2件、湖南省1件、江蘇省2件、遼寧省1件、山東省1件
事業内容	自社国産筆記用具、自社金型での中国工場生産筆記用具、国内大手文具メーカー品、海外ブランド筆記用具の全般を取扱い、印刷や特殊加工を施し、筆記用具に付加価値を加えて、お客様の特注ニーズに応える。
生産国比率	日本製造筆記用具・文具50% 中国製造筆記用具・文具50%
主要取扱品目	ボールペン・シャープペン・マーカー・多色ペン・多機能ペン・コンパクト文具セット・鉛筆類 ミニビジネスセット・牛革合皮ギフトセット・再生牛革小物類(以上自社金型権利) 国内大手筆記具メーカー品・海外ブランド筆記用具・自社金型での大手筆記具メーカーOEM生産部材
主要得意先	大手筆記具メーカー【(株)パイロットコーポレーション・三菱鉛筆(株)・ゼブラ(株)・プラチナ万年筆(株)・セーラー万年筆(株)・ペンテル(株)・(株)サクラクレパス・シャチハタ(株)・コクOS&T(株)・サンスター文具(株)・ショウワノート(株)等】 ギフト問屋【シャティ(株)・アビデ(株)・東栄産業(株)・(株)藤田商店・(株)全通・ギフト21・(株)三喜】等 内海産業(株)・(株)タナベ経営・(株)電通テック・(株)博報堂プロダクツ・凸版印刷(株)・(株)フロンテッジ 大手生保代理店・NTT/JR/JT代理店・地方県庁市役所指定入札業者
業務依頼先	中国から日本への船便輸送 (株)エーアイティ 深セン・香港・宇波・上海→東京 中国から日本への航空便輸送 広州・深セン・香港・杭州・上海→成田空港 航空便輸入通関業務:名鉄観光サービス(株)成田クリアランスセンター 船便輸入通関業務:富士港運(株)国際営業部
取引銀行	三井住友銀行 新小岩支店 三菱東京UFJ銀行 新小岩支店 千葉銀行 小岩支店

●日本製・中国製を問わず、最終加工/検品/包装は日本国内で実施しています。日本の職人さんの協力の元、高品質・短納期・大量生産に努めております。

●弊社は、高品質で短納期対応が可能な日本製筆記用具を守っていくことも大切な使命と考えております。金型は、日本と中国で振り分けており、日本製50%・中国製50%の生産比率を守り続けます。

ペン・成型物の印刷



- シルク平面印刷**  
・平面・曲面  
・多色刷り位置合わせ
- シルク回転印刷**  
・90度 180度 340度  
・特色多色刷り位置合わせ
- シルク回転多色刷り用治具**  
・内側治具 外側治具  
・超精密真鍮治具
- バット印刷**  
・曲面および不規則面  
・バット特色多色刷り  
・ビニール革製品へのバット印刷
- UVオフセット印刷**  
・UVオフセット印刷特5色まで  
・インクジェット印刷特5色まで  
・シルク平面/回転特色多色刷り  
・バット印刷特色多色刷り  
・シルク転写 グラビア転写特色多色刷り
- 特色多色印刷**  
・UVオフセット印刷特5色まで  
・インクジェット印刷特5色まで  
・シルク平面/回転特色多色刷り  
・バット印刷特色多色刷り  
・シルク転写 グラビア転写特色多色刷り
- フルカラー印刷**  
・インクジェットCMYK印刷  
・シルクCMYK印刷  
・転写グラビアCMYK印刷  
・インクジェット転写小ロット印刷  
・転写グラビアCMYK特色印刷  
・転写シルク印刷/納付合せ印刷
- 組み合わせ印刷**  
・UVオフセット印刷/シルク印刷  
・転写グラビアCMYK/メタリック/蒸着
- 箔押し印刷**  
・全面箔押し  
・部分箔押し  
・回転箔押し/蒸着  
・全面箔押し
- 特殊印刷加工**  
・UVオフセット印刷  
・UVオフセット印刷

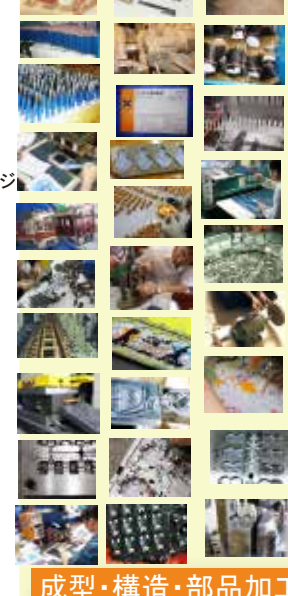
箱・台紙・包装材の印刷



- 既成箱と袋の印刷**  
・のし箱/のし袋/のし紙活版印刷  
・定量化紙箱活版印刷
- 別注化粧箱 台紙 シール印刷**  
・特色金版/活版/活版印刷  
・CMYK全版印刷  
・データ付合せ全版印刷
- 内外カートン**  
・セタン/ダン/ダン  
・シングル/ダブル/クラフト紙  
・フレキシ印刷
- PP袋**  
・OPP/PP/PE系  
・30ミクロン/40ミクロン  
・目付/白/黒  
・CMYK+白+特色  
・ペーパー付/穴開き/縦付き
- 両面テープ**  
・シート紙  
・後粘/特殊粘着/指定サイズ
- 箱 台紙 シール表面処理**  
・ニス加工  
・PP/PE貼り  
・高プレスコート
- 印刷方法**  
・グラビアCMYK  
・活版印刷  
・UVオフセット  
・直接印刷CMYK/CMYK+特  
・紙製品への活版
- 抜き型ケース**  
・紙ケース  
・PET/PPケース  
・PET/PPケース  
・紙スリッパ式  
・接着剤加工
- 成型ケース**  
・ABSケース/メタルケース  
・PPケース/ABS+粘着  
・成型/金型/成型  
・スライド式/縦付き  
・接着剤加工/台紙



成型・構造・部品加工



- 金型製作**  
・定番構造変更  
・内部パーツ変更  
・フレット/フタ/キャップ製作
- 金属加工**  
・ステンレス/アルミ  
・ステンレス/アルミ  
・ステンレス/アルミ  
・ステンレス/アルミ  
・ステンレス/アルミ
- プラスチック成型**  
・ABS/MBS/PP/POM/アクリル  
・PVC/インテグラルPVC
- 木の加工**  
・ローズウッド/メイプル  
・トナリ/カシ/アッシュ  
・ペン軸/木軸/木軸  
・ニス/色  
・組立/色  
・組立/色  
・組立/色
- 樹脂色出し**  
・PAT/DIC指定色  
・再生樹脂/受注色  
・色ブレ/半透明クリア
- 特殊加工**  
・UVオフセット印刷  
・UVオフセット印刷  
・UVオフセット印刷  
・UVオフセット印刷  
・UVオフセット印刷
- 塗装と塗り加工**  
・金型軸へのアクリル塗装  
・ABS軸へのアクリル塗装  
・鉛筆軸へのアクリル塗装  
・PAT/DIC指定色  
・UVオフセット印刷  
・UVオフセット印刷
- メッキ加工**  
・金型軸へのクロムメッキ  
・ABS軸へのクロムメッキ  
・鉛筆軸へのクロムメッキ  
・アルミ軸へのアルマイトメッキ  
・金メッキ/特殊メッキ

検品・セット・納品



- セット 指定包装**  
・PE袋への指定包装  
・外側カートンへの指定包装  
・OPP袋入り/化粧箱入り/PP/PEケース入り  
・指定ケース入り/内し/外し  
・キャップ色/指定色
- 特殊包装**  
・両面テープ  
・テープ/粘着  
・テープ/粘着  
・テープ/粘着  
・テープ/粘着
- 安全 その他証明書類**  
・食品接触安全証明  
・EN71規格安全証明  
・CEマーク  
・RoHS規格  
・REACH規格  
・ISO9001規格  
・ISO14001規格  
・ISO45001規格  
・ISO27001規格  
・ISO22716規格  
・ISO22717規格  
・ISO22718規格  
・ISO22719規格  
・ISO22720規格  
・ISO22721規格  
・ISO22722規格  
・ISO22723規格  
・ISO22724規格  
・ISO22725規格  
・ISO22726規格  
・ISO22727規格  
・ISO22728規格  
・ISO22729規格  
・ISO22730規格  
・ISO22731規格  
・ISO22732規格  
・ISO22733規格  
・ISO22734規格  
・ISO22735規格  
・ISO22736規格  
・ISO22737規格  
・ISO22738規格  
・ISO22739規格  
・ISO22740規格  
・ISO22741規格  
・ISO22742規格  
・ISO22743規格  
・ISO22744規格  
・ISO22745規格  
・ISO22746規格  
・ISO22747規格  
・ISO22748規格  
・ISO22749規格  
・ISO22750規格
- 検品 ペン成型物と包装材**  
・中国製工場での用紙提出品  
・中国製工場での用紙提出品  
・中国製工場での用紙提出品  
・中国製工場での用紙提出品  
・中国製工場での用紙提出品
- 大量受注時の提出書類**  
・工程表  
・検査項目表  
・検査仕様書  
・フローチャート  
・製作関係情報
- 出荷 納品**  
・区分け出荷  
・チャーター便/ハレット納品  
・船便/航空便/陸路通関  
・コンテナ20'/40'



(株)タキザワ 本社



(株)タキザワ 本社倉庫



松島倉庫屋上からのスカイツリー



中国工場からの部材到着



(株)タキザワ 松島倉庫



三郷工場 全自動成型機